



United **Barcode Systems**  
Etiquetagem, Codificação e Marcação



UBS Label Library

*The right choice*

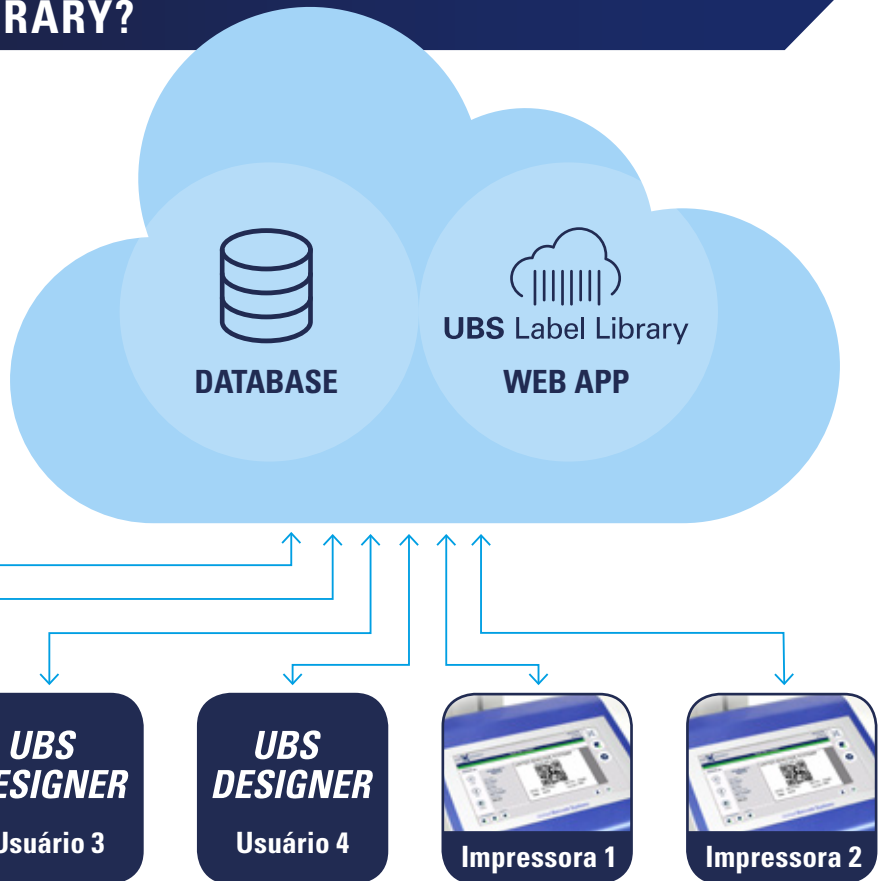


# UBS LABEL LIBRARY

## O QUE É A UBS LABEL LIBRARY?

Aplicativo Web desenvolvido para armazenar, organizar, controlar e manter modelos de mensagens criados com UBS Designer.

Repositório de mensagens onde os modelos são armazenados em um banco de dados SQL.



## COMUNICAÇÕES

**UBS  
DESIGNER**

- ✓ Carregar formatos para ULL
- ✓ Baixe os formatos ULL
- ✓ Suporta várias conexões



**Controlador MRX**

- ✓ Baixe os formatos ULL

## O QUE OFERECE A UBS LABEL BIBLIOTECA?

- ✓ Segurança para enviar formato
- ✓ Armazenamento centralizado: formatos e grupos
- ✓ Gerenciamento de formatos: selecione, revise, mova ou exclua
- ✓ Acesso pelo navegador da web
- ✓ Evite erros humanos
- ✓ Otimize o processo de produção

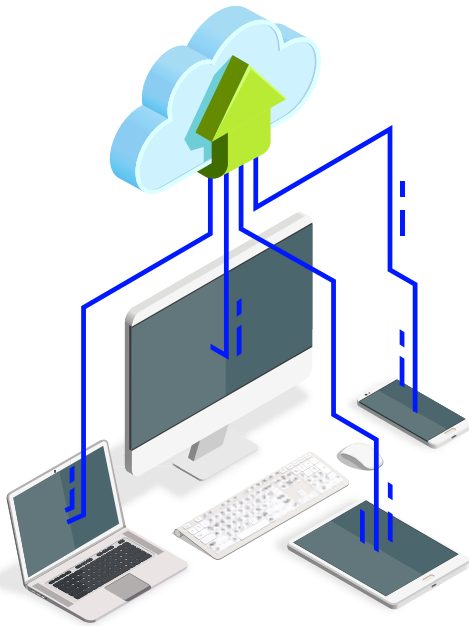
## FORMATOS / AVALIAÇÕES

- ✓ Um formato pode ter várias revisões
- ✓ Um formato pode ter apenas uma revisão ativa
- ✓ Cada atualização do formato é uma nova revisão
- ✓ A revisão de formato ativa é aquela que o driver MRX e o UBS Designer baixam
- ✓ Na biblioteca de rótulos UBS, você pode atribuir / modificar a revisão de formato ativa

# ONDE FUNCIONA A BIBLIOTECA UBS LABEL?

## No chão (servidor do cliente)

- ✓ Ambiente Windows Server
- ✓ Segurança (facilidade de backup)
- ✓ Alto rendimento
- ✓ Recursos centralizados
- ✓ Facilmente escalável



REQUERIMENTOS DE HARDWARE																																	
S-UBS005																																	
<div style="display: flex; justify-content: space-between;"> <span>Console   Power on   Shut down   Suspend   Restart   Edit settings   Refresh   Actions</span> </div>																																	
<div style="display: flex; justify-content: space-between;"> <div> <p><b>S-UBS005</b></p> <p>Guest OS: Microsoft Windows Server 20...</p> <p>Compatibility: ESX 6.0 and later (VM versio...</p> <p>VMware Tools: Yes</p> <p>CPUs: 2</p> <p>Memory: 4 GB</p> <p>Host name: S-UBS005.UBSCODE.COM</p> </div> <div> <p>CPU: 43 MHz</p> <p>MEMORY: 4.04 GB</p> <p>STORAGE: 22.02 GB</p> </div> </div>																																	
<p>General Information</p> <p>Performance summary last hour</p> <p>Hardware Configuration</p> <table border="1"> <tr><td>CPU</td><td>2 vCPUs</td></tr> <tr><td>Memory</td><td>4 GB</td></tr> <tr><td>Hard disk 1</td><td>60 GB</td></tr> <tr><td>Network adapter 1</td><td>VM Network (Connected)</td></tr> <tr><td>Floppy drive 1</td><td>Remote</td></tr> <tr><td>Video card</td><td>4 MB</td></tr> <tr><td>CD/DVD drive 1</td><td>ISO [datastore1] ISOs\SW_DVD9_NTRL_Windows_Svrs_2012_R2_English_2_FPP_OEM_Std_OC_X19-62429.ISO</td></tr> <tr><td>Others</td><td>Additional Hardware</td></tr> </table> <p>Resource Consumption</p> <table border="1"> <tr><td>Consumed host CPU</td><td>43 MHz</td></tr> <tr><td>Consumed host memory</td><td>4.04 GB</td></tr> <tr><td>Active guest memory</td><td>286 MB</td></tr> <tr><td>Storage</td><td></td></tr> <tr><td>Provisioned</td><td>60 GB</td></tr> <tr><td>Uncommitted</td><td>42.17 GB</td></tr> <tr><td>Not-shared</td><td>22.02 GB</td></tr> <tr><td>Used</td><td>22.02 GB</td></tr> </table>		CPU	2 vCPUs	Memory	4 GB	Hard disk 1	60 GB	Network adapter 1	VM Network (Connected)	Floppy drive 1	Remote	Video card	4 MB	CD/DVD drive 1	ISO [datastore1] ISOs\SW_DVD9_NTRL_Windows_Svrs_2012_R2_English_2_FPP_OEM_Std_OC_X19-62429.ISO	Others	Additional Hardware	Consumed host CPU	43 MHz	Consumed host memory	4.04 GB	Active guest memory	286 MB	Storage		Provisioned	60 GB	Uncommitted	42.17 GB	Not-shared	22.02 GB	Used	22.02 GB
CPU	2 vCPUs																																
Memory	4 GB																																
Hard disk 1	60 GB																																
Network adapter 1	VM Network (Connected)																																
Floppy drive 1	Remote																																
Video card	4 MB																																
CD/DVD drive 1	ISO [datastore1] ISOs\SW_DVD9_NTRL_Windows_Svrs_2012_R2_English_2_FPP_OEM_Std_OC_X19-62429.ISO																																
Others	Additional Hardware																																
Consumed host CPU	43 MHz																																
Consumed host memory	4.04 GB																																
Active guest memory	286 MB																																
Storage																																	
Provisioned	60 GB																																
Uncommitted	42.17 GB																																
Not-shared	22.02 GB																																
Used	22.02 GB																																

## REQUERIMENTOS DE SOFTWARE

PROGRAMA	VERSÃO
Windows Server	2016 Standard
Servicios de Información de Internet (IIS)	10.0.14 o superior
Microsoft .NET Framework	4.5 o superior
Microsoft SQL Server (SOLEXPRESS)	2016 64bit
Microsoft SQL Server Management Studio	13.0.11 o superior
Google Chrome	58.0.3 64bits



## CONTATO

---

### UBS HQ

(+34) 902 127 721  
info@ubscore.com

### UBS Espanha

(+34) 902 195 591  
info.espana@ubscore.com

### UBS México

(+52) 55 5572 48 92  
info.mexico@ubscore.com

### UBS EUA

(+1) 760 480 0777  
info.usa@ubscore.com

### UBS Brasil

(+55) 11 2709 8640  
info.brasil@ubscore.com

### UBS Italia

(+39) 02 249 7211  
info.italy@ubscore.com

### UBS Turquia

+90 (850) 281 10 27  
info.turkey@ubscore.com

## SIGANOS!

---



United Barcode Systems



Ubscode



[www.ubscore.com](http://www.ubscore.com)

BRLABELLIBRARY212012



United **Barcode Systems**

Etiquetagem, Codificação e Marcação

[www.ubscore.com.br](http://www.ubscore.com.br)

*The right choice*



YouTube

